

FSJ-B

Kawaki

普通型

摆板型

球型

叶轮型

不锈钢

云母板

防护金属网

带防护盖

■特点

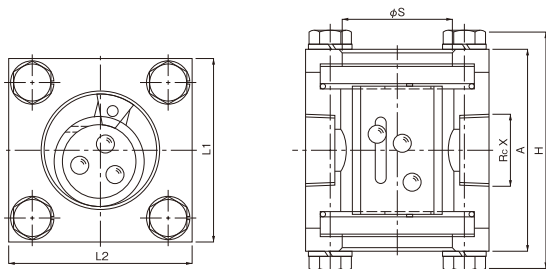
轻巧型，小流量也可通过流量显示器内部球体的运动检查流体的流动状态。



■规格

适用流体	冷热水	
最高工作压力	0.7 MPa	
最高温度	60°C	
材质	阀体	不锈钢
	玻璃	钢化玻璃
	球体	合成树脂
连接方式	JIS Rc 螺纹型	

· 玻璃和球体是消耗品。



■尺寸 (mm)

公称直径	L1	L2	S	A	H
10A	55	55	30	63	74
15A	60	60	35	66	77
20A	65	65	40	72	87
25A	70	70	45	83	98

关于特殊规格品或高精密度的流量计产品，请前来咨询。