

# SU-50H, 50S, 50SS

Y型 U型 复式 临时

不锈钢 尼龙 碳素铸钢 易塞

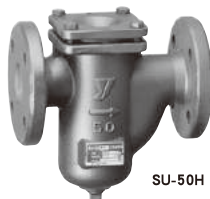
管端芯件 单触式 细网孔 吊架

4

过滤器

## ■特点

1. 盖子带 O 型密封圈，密封性能良好。
2. 快开式，容易拆卸和清洗滤网 (SU-50S 和 SU-50SS)。
3. 球墨铸铁阀体，压力可达 2.0 MPa (SU-50H)



SU-50H



SU-50S

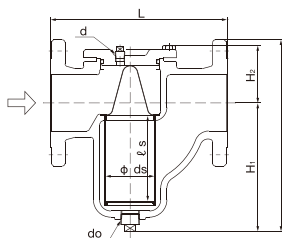
## ■规格

型号	SU-50H	SU-50S	SU-50SS
适用流体	水、油		水、油、冲洗水
公称直径	50A, 65A, 80A, 100A, 150A		
最高压力	2.0 MPa	1.0 MPa	
最高温度	80 °C		
材质	阀体	球墨铸铁	
	阀盖	球墨铸铁	碳素铸钢
	O型密封圈	NBR	
滤网	滤网	不锈钢 (SUS316)	
	孔数	$\phi 6-1.42$ 个孔 / $\text{cm}^2$	
	目数	标准 60 目	
连接方式	JIS 20KFF 法兰盘型		JIS 10KFF 或 EN PN16 法兰盘型

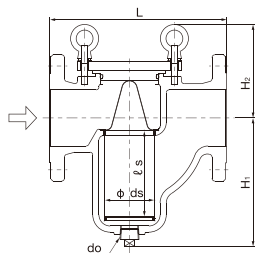
- 可提供环氧涂层，用于冲洗水。
- 可提供 20 ~ 150 目的滤网。

## ■尺寸 (mm) 和重量 (kg)

公称直径	L	H <sub>1</sub>	H <sub>2</sub>			ds	ls	d	do	重量	
			SU-50H	SU-50S	SU-50SS					SU-50H	SU-50S · 50SS
50A	243	166	88	140	144	64.5	108	R 1/4	R 3/4	13.0	13.0
65A	254	166	88	140	144	64.5	108	R 1/4	R 3/4	15.0	15.0
80A	300	204	98	163	165.5	77	140	R 3/8	R 1	20.0	20.0
100A	315	230	103	166.5	169	90	160	R 3/8	R 1	29.0	28.0
150A	455	385	137	211	214	140	270	R 3/8	R 1-1/2	73.5	72.0



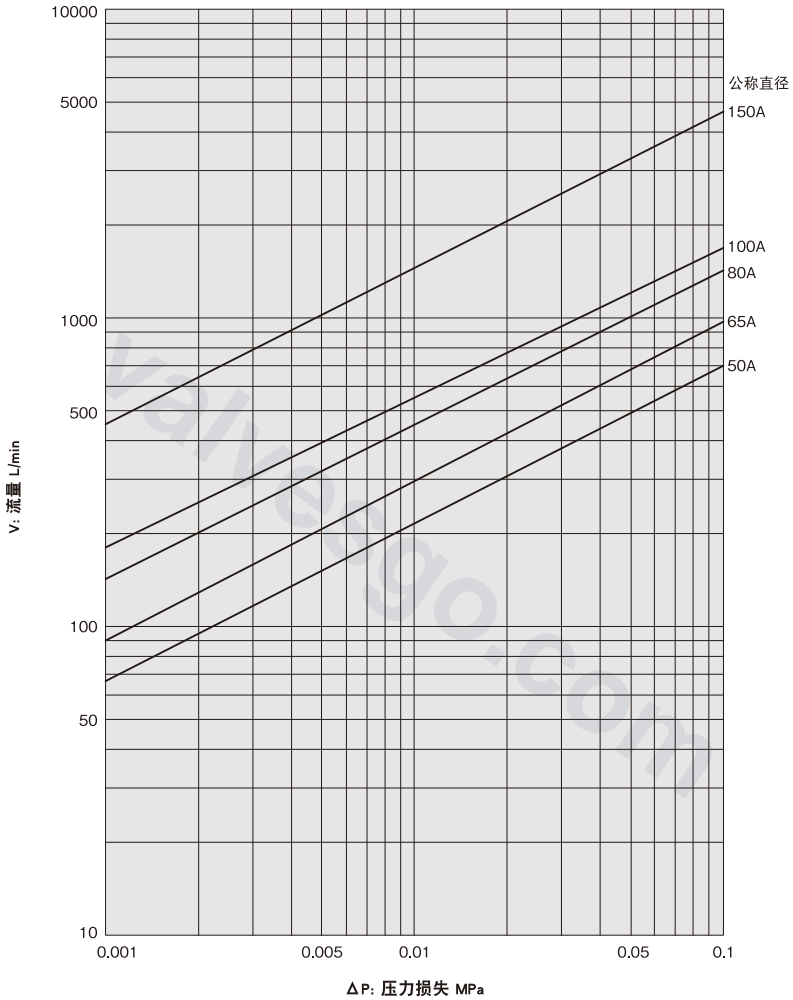
SU-50H



SU-50S, 50SS

## ■ SU-50H、50S、50SS 型压力损失图表（适用于水）

· 滤网：孔数 =  $\phi 6-1.42$  个孔/cm<sup>2</sup>，目数 = 60 目



关于如何看图表，计算例等，请参照 P. 4-12