

TSF-10, 10F, 11, 11F



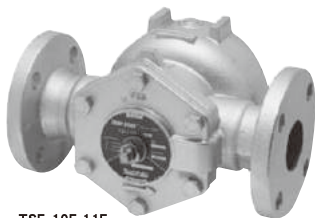
- 吊桶式
- 浮球式
- 圆盘式
- 波纹管
- 双金属式
- 对夹式
- 旁通功能
- 不锈钢
- 接头型
- 横向→横向
- 从下到上
- 从上到下

■特点

1. TSF 系列没有滞留能效率地排放冷凝水，实现零蒸汽损失。
2. 排气阀一体化设计，能迅速排放配管内空气，大大缩短设备从启动到运行时间。
3. 转动阀塞就可以实现流体 360 度全方位配管。在不用拆卸阀门的情况下，流路可以被简单调整。
4. 主要的零件都安装在盖盖上，不需要从管道上拆卸阀门就可以实现维修更新。检查和更换零件都可以简单的实现。



TSF-10, 11

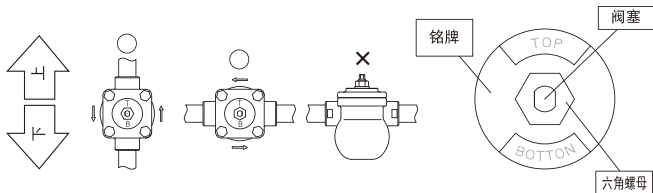


TSF-10F, 11F

■规格

型号	TSF-10	TSF-10F	TSF-11	TSF-11F
公称直径	15A-25A		25A-50A	
适用流体	蒸汽冷凝水			
工作压力	TSF-1 □□ -5: 0.01-0.5 MPa TSF-1 □□ -10: 0.01-1.0 MPa TSF-1 □□ -21: 0.01-2.1 MPa			
最高温度	220°C			
材质	阀体			
	浮球			
	阀瓣、阀座			
连接方式	JIS Rc 螺纹型 NPT 螺纹型	JIS 10K FF 法兰盘型 JIS 20K FF 法兰盘型	JIS Rc 螺纹型 NPT 螺纹型	JIS 10K FF 法兰盘型 JIS 20K FF 法兰盘型

■安装注意事项



产品安装后，确保管道里无压力状况下调节铭牌方向。

用扳手固定阀塞，松开六角螺母。转动阀塞，调整铭牌的方向到位置指示“上”和“下”。调整以后，用扳手固定阀塞拧紧螺母。

* 流体由下到上安装使用时，请尽量缩短从底部到疏水阀前端的垂直管道的距离，减少蒸汽绑影响使疏水阀畅通排水。

5
蒸汽疏水阀 / 空气疏水阀

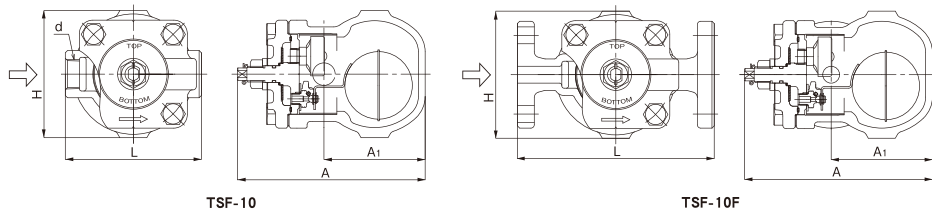
■尺寸 (mm) 和重量 (kg)

• TSF-10

公称直径	d	L	A	A ₁	H	重量
15A	Rc 1/2	121	167	90	113	3.6
20A	Rc 3/4	121	167	90	113	3.6
25A	Rc 1	145	167	90	113	4.0

• TSF-10F

公称直径	d	L	A	A ₁	H	重量
15A	15	175	167	90	113	5.0
20A	20	195	167	90	113	5.8
25A	25	215	167	90	113	7.1

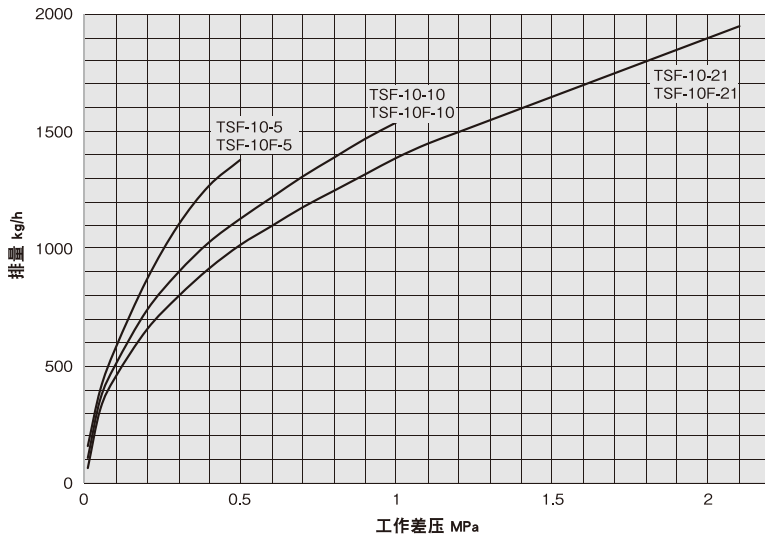


TSF-10

TSF-10F

■最大连续排量

• TSF-10,10F



此图显示的排放流量是最大能力值。在设计一个系统时，请考虑充分的安全系数 (2 倍以上)。

5 蒸汽疏水阀 / 空气疏水阀

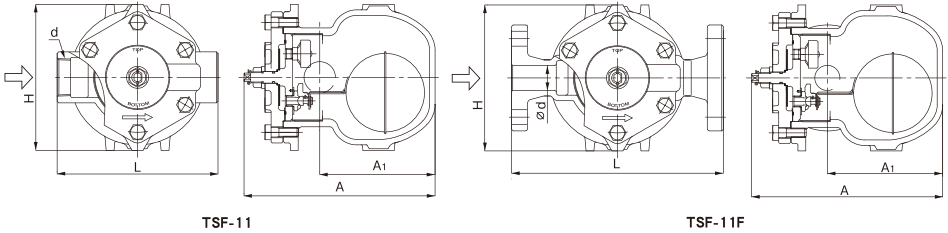
■尺寸 (mm) 和重量 (kg)

• TSF-11

公称直径	d	L	A	A ₁	H	重量
25A	Rc 1	190	244	147	186	9.9
32A	Rc 1-1/4	190	244	147	186	10.0
40A	Rc 1-1/2	205	244	147	186	10.2
50A	Rc 2	220	244	147	186	10.5

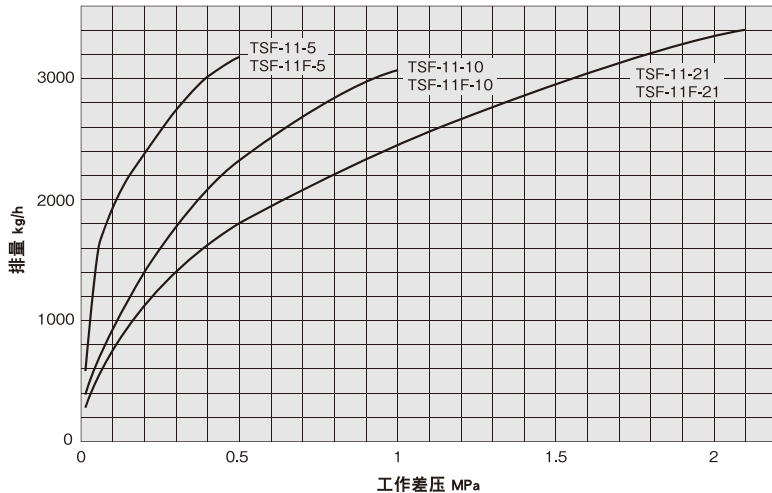
• TSF-11F

公称直径	d	L	A	A ₁	H	重量
25A	25	270	244	147	186	13.4
32A	32	270	244	147	186	14.1
40A	40	280	244	147	186	14.4
50A	50	290	244	147	186	15.5



■最大连续排量

• TSF-11, 11F



此图显示的排放流量是最大能力值。在设计一个系统时，请考虑充分的安全系数（2倍以上）。